



Tragwinkel TWL®-ALU-RF / -RL

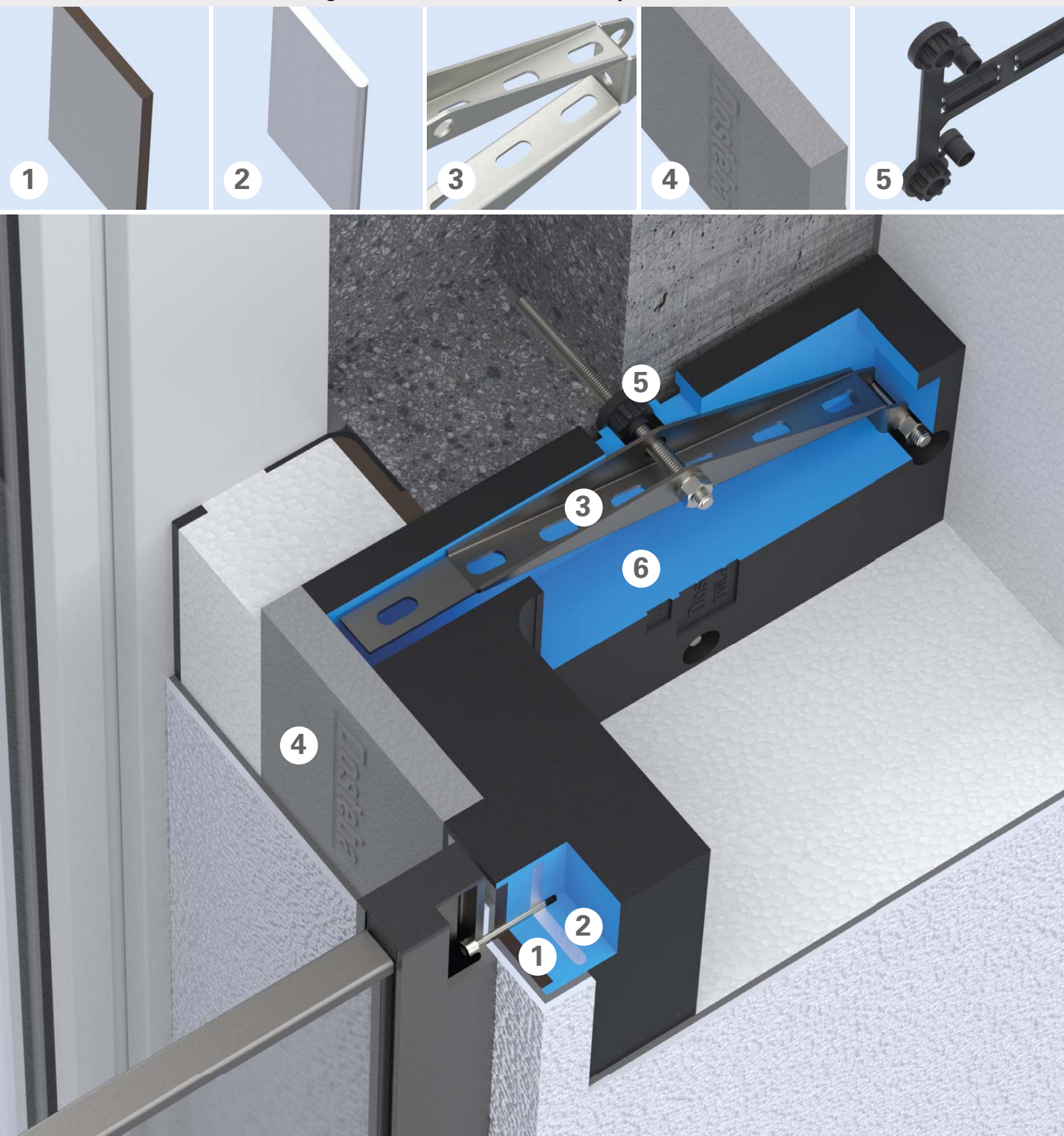


# Dosteba

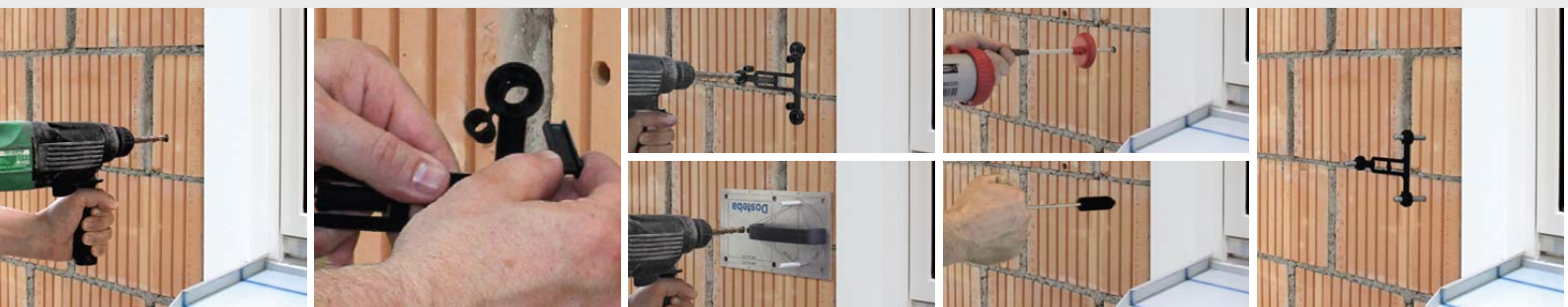
*Elemente sind  
Les éléments sont  
unsere Stärke  
notre point fort*

# Tragwinkel TWL<sup>®</sup>-ALU-RF / -RL

Wärmebrückenfreie Montage in Wärmedämmverbundsystemen



## Montage





## Befestigungsmaterial, Werkzeuge und Lasten



### Zulässige Lasten

Teilsicherheitsbeiwerte der Widerstände für den Grenzzustand der Tragfähigkeit (GZT), Einflussfaktor Einwirkungsdauer = 1.20, sowie ein Teilsicherheitsbeiwert der Einwirkung  $\gamma_F = 1.40$ , berücksichtigt.

	TWL®-ALU-RF	TWL®-ALU-RL
$F_{V,zul}$	1.15 - 3.35	1.25 - 3.80
$F_{ZL,zul}$	2.35 - 3.05	2.05 - 2.15
$F_{DL,zul}$	4.15 - 7.05	3.85 - 4.45
$F_{ZA,zul}$	1.25 - 4.10	1.50 - 5.80
$F_{DA,zul}$	1.20 - 5.25	1.30 - 7.35

$F_{V,zul}$ kN	Zulässige Querbeanspruchung auf Montageelement	$F_{ZA,zul}$ kN	Zulässige axiale Zugbeanspruchung auf Montageelement
$F_{ZL,zul}$ kN	Zulässige laterale Zugbeanspruchung auf Montageelement	$F_{DA,zul}$ kN	Zulässige axiale Druckbeanspruchung auf Montageelement
$F_{DL,zul}$ kN	Zulässige laterale Druckbeanspruchung auf Montageelement		

Weiterführende Informationen und Ausführungen sind der aktuellen Technischen Dokumentation zu entnehmen. Für sicherheitsrelevante Lasten sind die Bestimmungen der allgemeinen bauaufsichtlichen Zulassung Z-10.9-578 massgebend.

- 1 Compactplatte (HPL) für eine optimale Druckverteilung an der Oberfläche
- 2 Aluplatte für die Verschraubung des Anbauteils
- 3 Stahlblecheinlage zum kraftschlüssigen Verschrauben mit dem Untergrund
- 4 Einsatz aus EPS für einheitlichen Putzuntergrund
- 5 Unterlage dient als Bohr- und Setzlehre und gibt beim Versetzen die Klebschichtdicke vor
- 6 PU-Schaum mit einem Raumgewicht von 450 kg/m<sup>3</sup>
- 7 Stellfuss
- 8 Schraubdübel SXRL 10 x 120 FUS
- 9 Injektions-Gewindestange  
- FIS A M8 x 150 (für Mauerwerk)  
- FIS A M8 x 130 (für Beton)
- 10 Injektions-Ankerhülse FIS H 12 x 85 K
- 11 Injektions-Mörtel FIS V Plus 300 T
- 12 Statikmischer FIS S
- 13 Korrosionsschutzspray FTC-CP
- 14 Hartmetall-Hammerbohrer  
- Ø10 mm, Bohrerlänge 210 mm  
- Ø12 mm, Bohrerlänge 210 mm  
- Ø10 mm, Bohrerlänge 450 mm
- 15 Werkzeugset bestehend aus:  
- 2 Kupplungsschäfte 150 mm  
- 2 Bits Torx T40
- 16 Bohrlehre UMP® / TRA-WIK® / TWL®
- 17 Ausbläser ABG
- 18 Bürstenset FIS, Ø14 / 20 mm
- 19 Reinigungsbürste BS, Ø10 mm / M8
- 20 Werkzeugset bestehend aus:  
- Verlängerung 75 mm  
- Quergriff  
- Sechskanteinsatz Ø 13
- 21 Kartuschenpresse





## Tragwinkel TWL®-ALU-RF / -RL

### Das Problem

Durchdringungen in Wärmedämmverbundsystemen stellen ein erhöhtes Risiko für das Eindringen von Wasser oder Bildung von Kondenswasser und Schimmel dar.

### Die Lösung

Mit den Tragwinkeln TWL®-ALU-RF / -RL können diese hohen Anforderungen sicher gelöst werden. Kloben und Geländer können mit den Tragwinkeln TWL®-ALU-RF / -RL sicher und kraftschlüssig befestigt werden.

### Ihr Nutzen

Die Unterlage erleichtert das Bohren sowie das Setzen der Gewindestangen. Zudem kann die Montage in einem Arbeitsschritt fertig erstellt werden. Dies spart Zeit und senkt Ihre Kosten. Tragwinkel TWL®-ALU-RF / -RL können auch bei erhöhten Lasten eingesetzt werden.

### Ihre Vorteile

- ✓ Keine Wärmebrücken
- ✓ Kein Eindringen von Wasser
- ✓ Keine Schäden
- ✓ Kraftschlüssige Montage für schwere Lasten
- ✓ Unterlage für erleichterte Montage

### Das Produkt

Tragwinkel TWL®-ALU-RF / -RL bestehen aus schwarz eingefärbtem, fäulnisbeständigem und FCKW-freiem PU-Hartschaum (Polyurethan) mit einer eingeschäumten Stahlblecheinlage zum kraftschlüssigen Verschrauben mit dem Untergrund, einer Aluplatte für die Verschraubung des Anbauteils sowie einer Compactplatte (HPL), welche eine optimale Druckverteilung an der Oberfläche gewährleistet.

#### Abmessungen

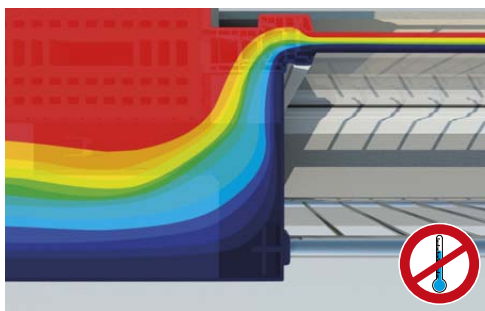
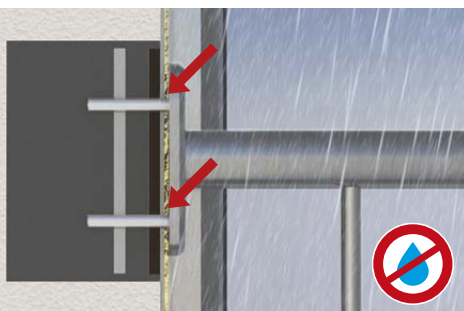
- Grundfläche: 320 x 125 mm
- Typen: 80 – 300 mm
- Nutzfläche: 97 x 45 mm
- Lochabstand: 120 x 100 mm
- Raumgewicht PU: 450 kg/m<sup>3</sup>

#### Prüfzeugnisse / Bewertungen



Allgemein bauaufsichtliche Zulassung  
AbZ Z-10.9-578

Mechanische Prüfungen  
Bericht Nr. 5214016860



### Dosteba AG

CH-8184 Bachenbülach  
Telefon: +41 43 277 66 00

### Dosteba GmbH

D-72770 Reutlingen  
Telefon: +49 7121 30177 10