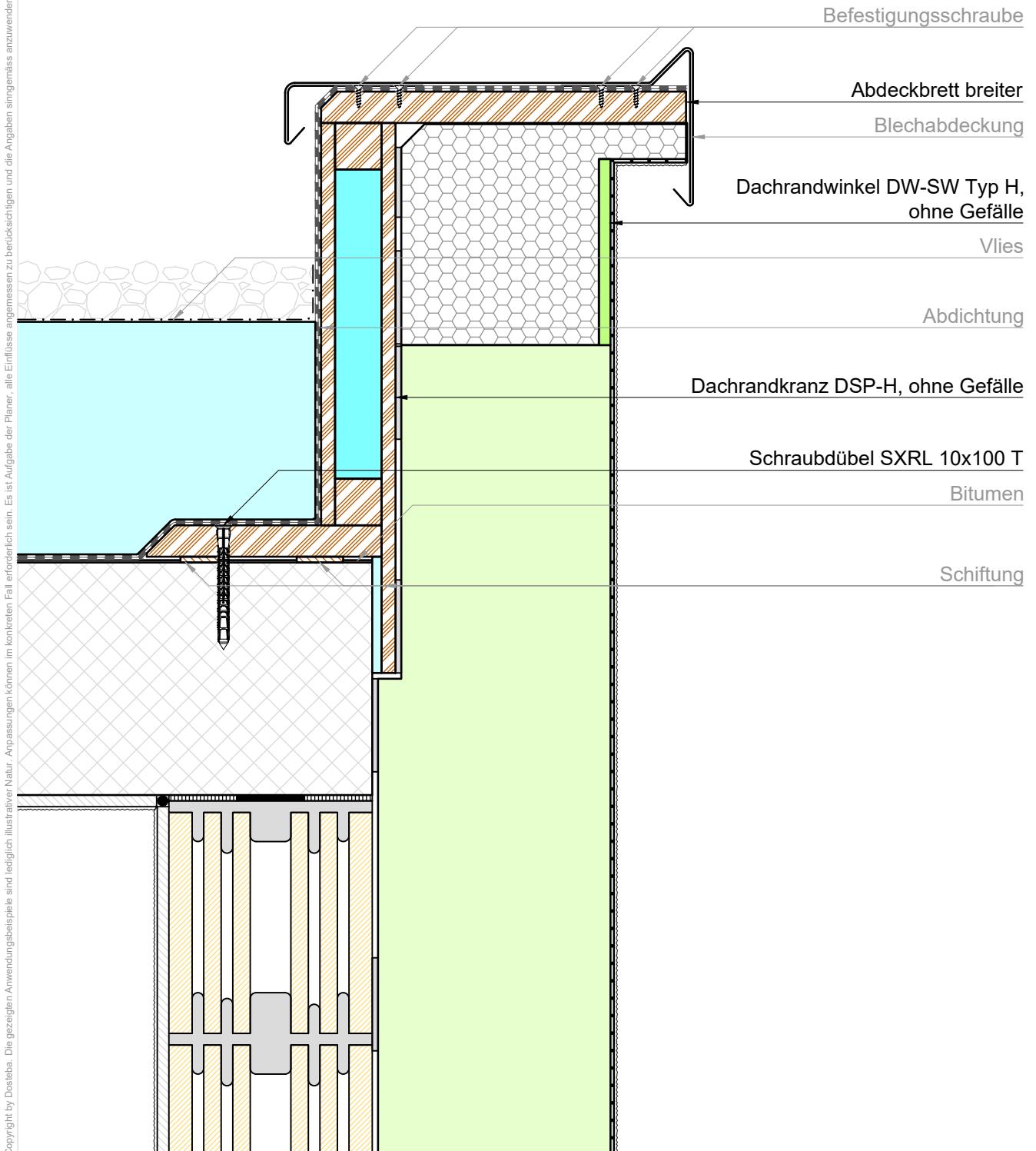


Dachrandwinkel DW-SW Typ H, ohne Gefälle

Dachrandabschluss bei Flachdach
(Diese Anwendung zeigt einen geringen Dachvorsprung)

Querschnitt 1:5



Copyright by Dosteba. Die gezeigten Anwendungsbeispiele sind lediglich illustrativer Natur. Anpassungen können im konkreten Fall erforderlich sein. Es ist Aufgabe der Planer, alle Einflüsse angemessen zu berücksichtigen und die Angaben sinngemäss anzuwenden. Eine Verantwortung können wir mit dieser Publikation nicht übernehmen.