

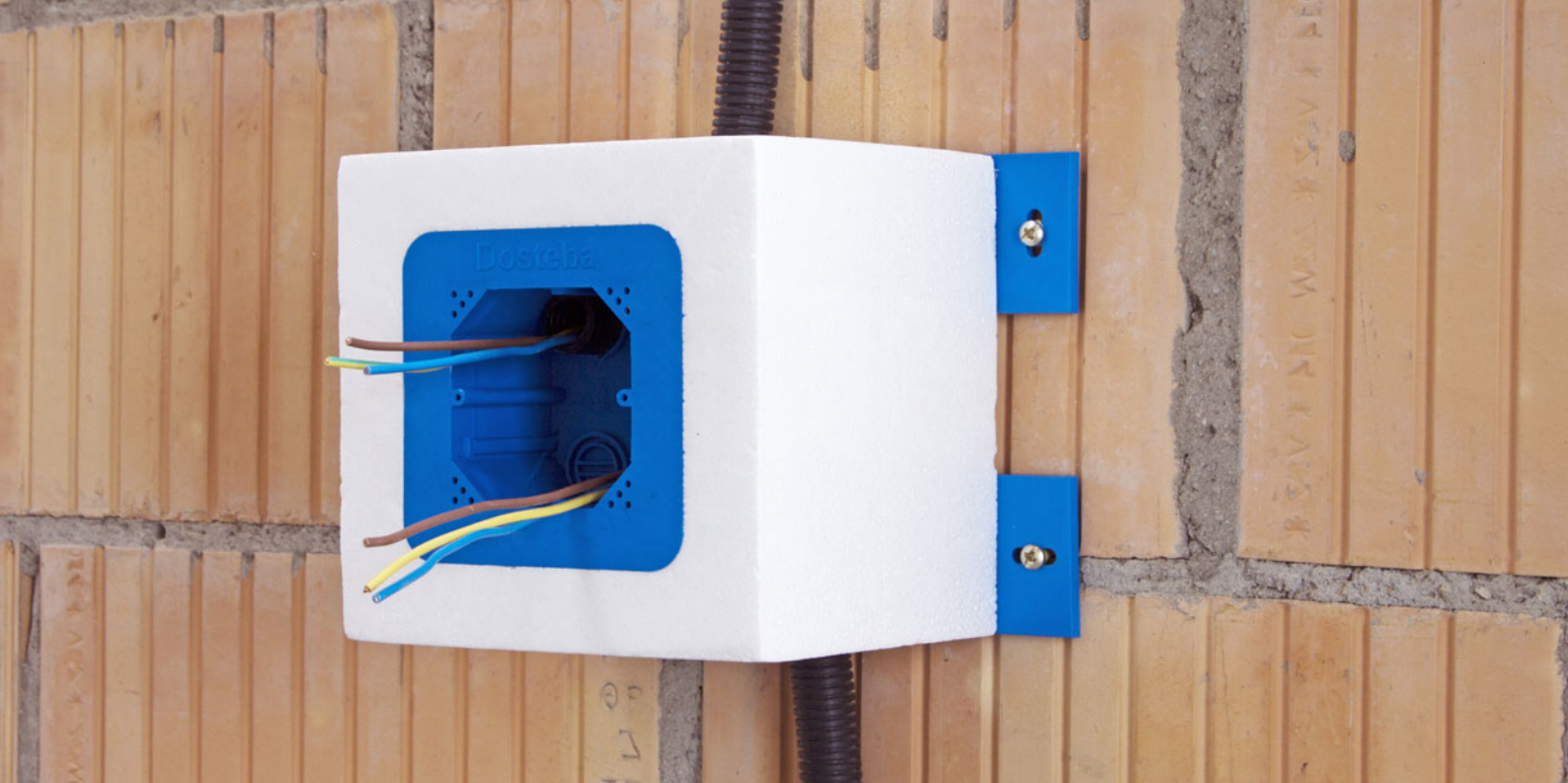
**Pour que le courant passe,
et que la chaleur reste.**

Boîte électrique Eldoline®-EPS



Dosteba

*Elemente sind
Les éléments sont
unsere Stärke
notre point fort*



Boîte électrique Eldoline®-EPS

Le problème

Le montage des interrupteurs, des prises de courant, des éclairages et des capteurs dans les systèmes combinés d'isolation thermique constituent des points faibles potentiels.

La solution

Les boîtes électriques Eldoline®-EPS ne présentent pas de pont thermique et garantissent une fixation sécurisée des composants électriques. Les plaques d'isolation peuvent être jointées avec précision sur la boîte électrique Eldoline®-EPS. Grâce aux bouchons en caoutchouc (livrés avec sur demande) les passages de câbles ou de tubes peuvent être jointés de manière précise et propre.

Notre qualité

Les boîtes électriques Eldoline®-EPS peuvent être installées avec des chevilles pour vis sans collage. Pour le passage des tubes, il suffit de retirer les bouchons en PSE – il n'est pas nécessaire de scier ou de percer.

Vos avantages

- ✓ Montage simple et rationnel
- ✓ Jointage simplifié des plaques isolantes
- ✓ Pas de corps creux – pas de ponts thermiques
- ✓ Pas de nécessité de scier ou de percer
- ✓ Disponible en stock avec toutes les épaisseurs d'isolation de 80 à 300 mm
- ✓ Étanchéité garantie par des bouchons en caoutchouc

Le produit

Les boîtes électriques Eldoline®-EPS sont constituées d'une boîte et de quatre pieds en plastique difficilement inflammable collés dans un moulage en PSE. Les passages de câbles et de tubes sont fermés par des bouchons PSE. Les boîtes électriques Eldoline®-EPS sont disponibles en trois modèles différents.

Boîte électrique Eldoline®-EPS

- 150 x 150 mm, taille 1
- 200 x 150 mm, taille 2 x 1
- 250 x 150 mm, taille 2 x 1 NUP

Insert porte-outils

- Taille 1
- Taille 2 x 1

Données techniques

Épaisseurs D: 80 – 300 mm

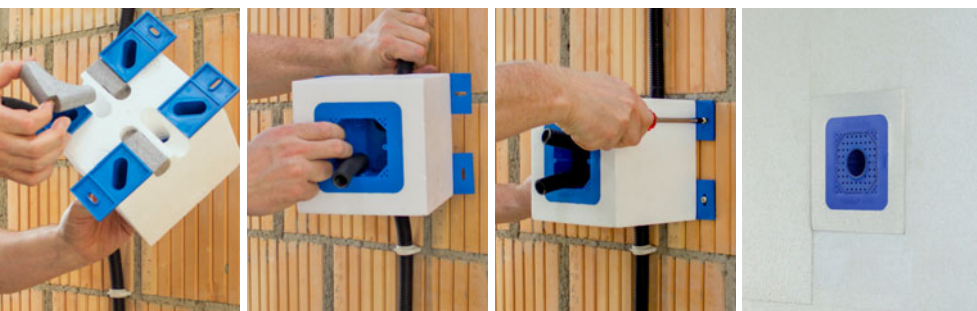
Poids spécifique PSE: 30 kg/m³

Coefficient de conductibilité thermique PSE: $\lambda = 0.031 \text{ W/mK}$

Résistance au feu

selon IEC 60695-2:

Plastique testé filament chaud 850 °C



Dosteba AG

CH-8184 Bachenbülach

Téléphone: +41 43 277 66 00

Dosteba GmbH

D-72770 Reutlingen

Téléphone: +49 7121 30177 10