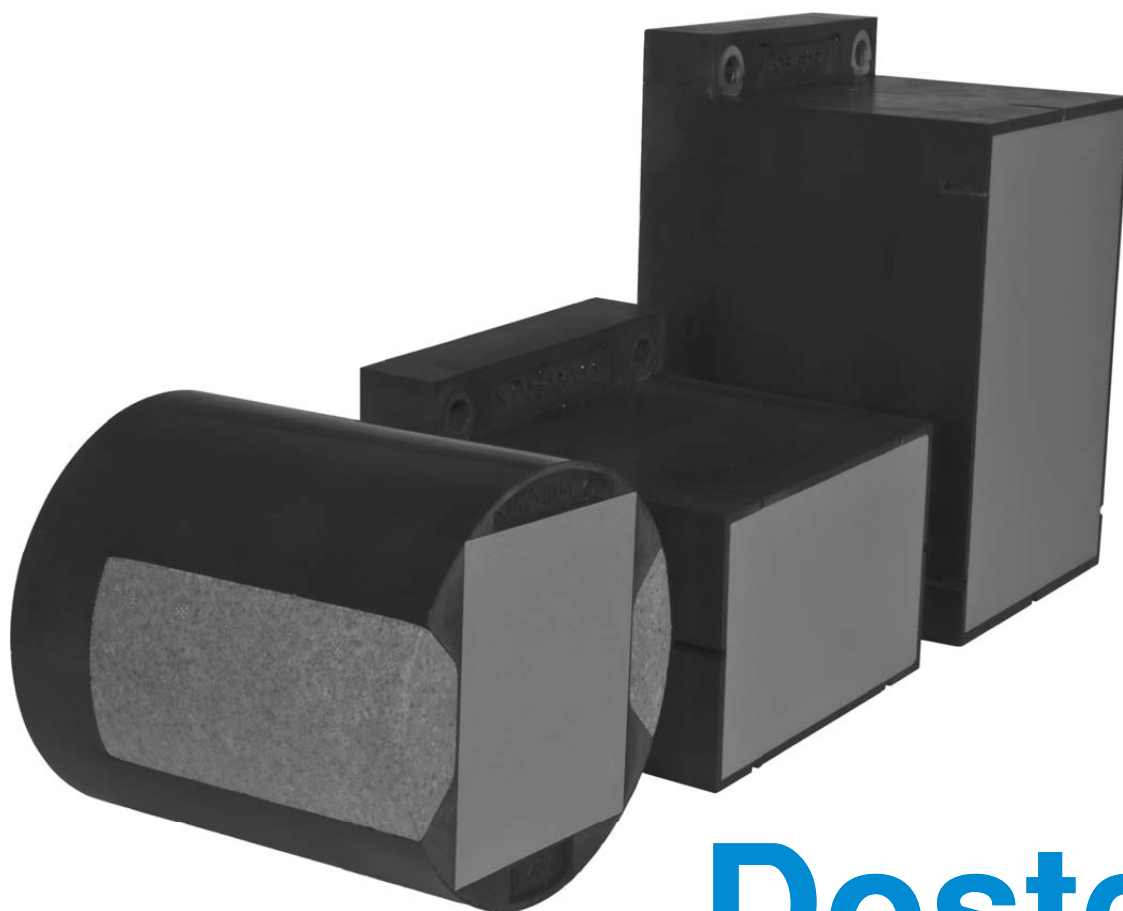




**Universalmontageplatte UMP®-ALU-TZ / -TQ / -TR**



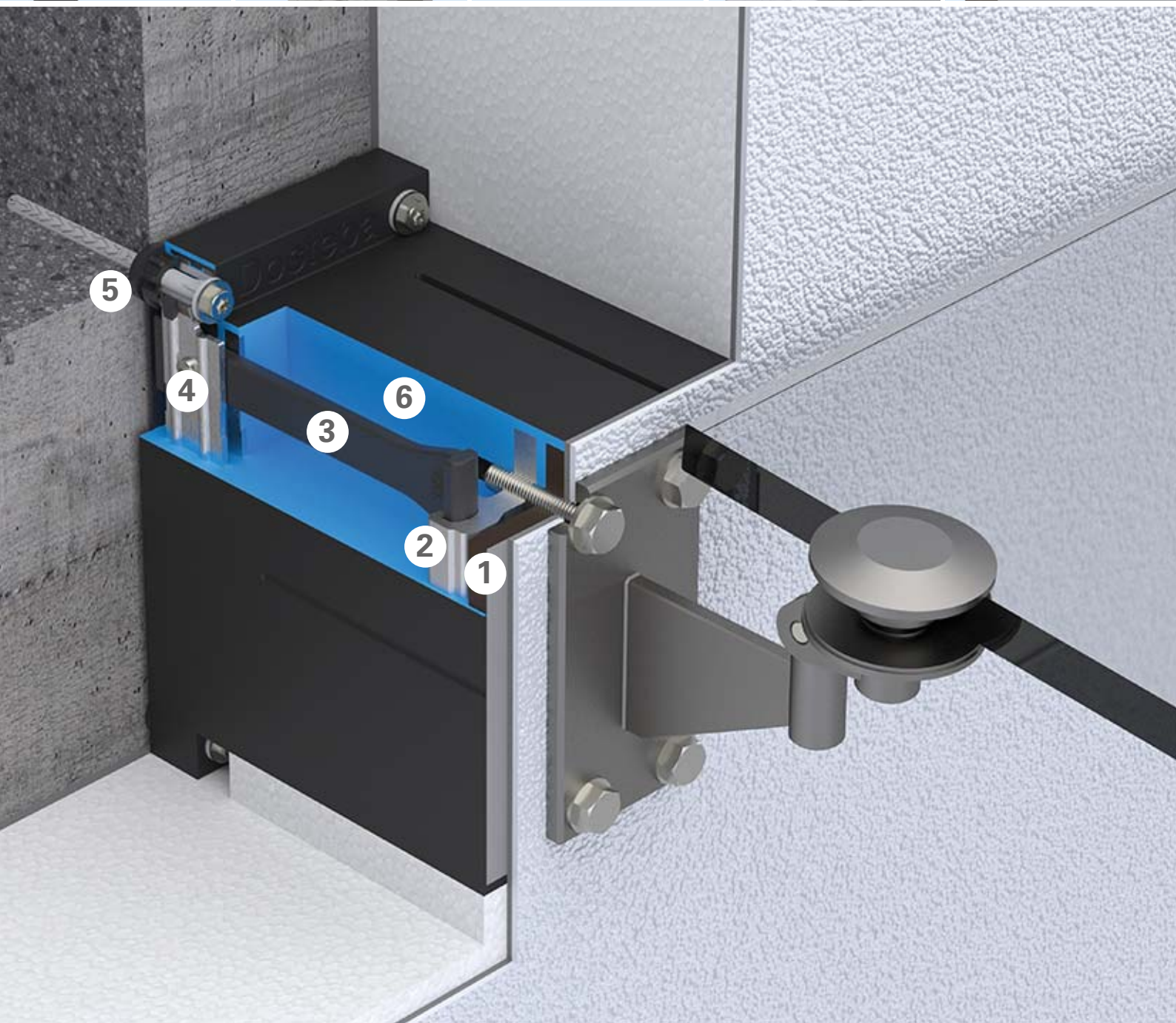
# Dosteba

*Elemente sind  
Les éléments sont  
unsere Stärke  
notre point fort*

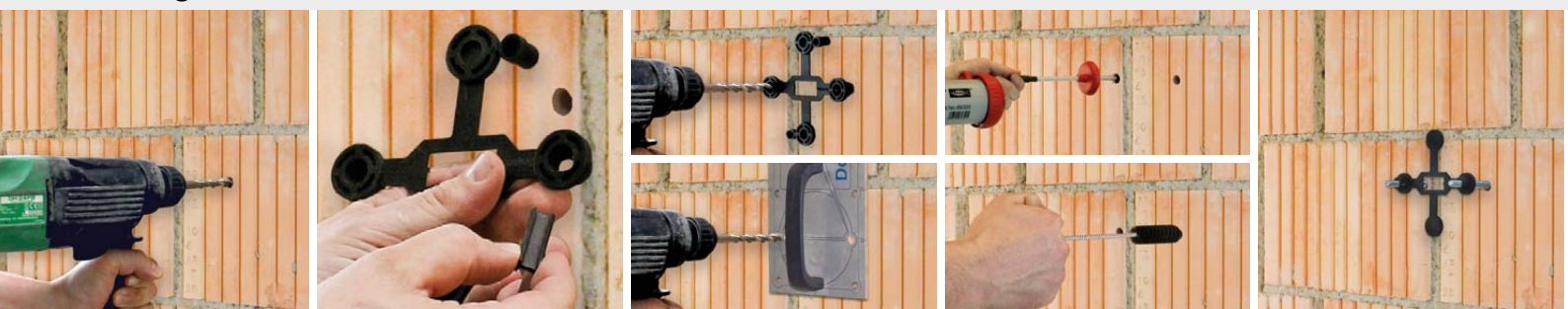


# Universalmontageplatte

Wärmebrückenfreie Montage in Wärmedämmverbundsystemen



Montage



# UMP®-ALU-TZ / -TQ / -TR

## Befestigungsmaterial, Werkzeuge und Lasten



### Empfohlene Lasten von Dosteba

Materialsicherheitsbeiwert  $\gamma_M$  und Sicherheitsbeiwert der Einwirkung  $\gamma_F = 1.40$  sind enthalten.

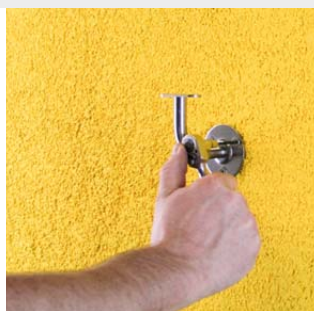
		UMP®-ALU-TZ	UMP®-ALU-TQ	UMP®-ALU-TR
vertikal	$F_{V,empf}$	0.74 - 3.35	1.60 - 8.20	4.30 - 12.60
	$F_{Z,empf}$	6.60 - 7.45	14.00 - 18.30	16.00 - 18.90
	$F_{D,empf}$	16.30 - 17.70	24.50 - 27.80	33.80 - 37.90
	$M_{empf}$	0.21	0.49 - 0.53	1.30 - 1.45
horizontal	$F_{V,empf}$	0.79 - 3.00	3.25 - 5.70	3.15 - 6.60
	$F_{Z,empf}$	6.60 - 7.45	14.00 - 18.30	16.00 - 18.90
	$F_{D,empf}$	16.30 - 17.70	24.50 - 27.80	33.80 - 37.90
	$M_{empf}$	0.17 - 0.20	0.71 - 0.95	0.94 - 1.05

$F_{V,empf}$  kN Empfohlene Querbeanspruchung auf Montageelement  $F_{D,empf}$  kN Empfohlene Druckbeanspruchung auf Montageelement

$F_{Z,empf}$  kN Empfohlene Zugbeanspruchung auf Montageelement  $M_{empf}$  kNm Empfohlene Biegebeanspruchung auf Montageelement

Weiterführende Informationen und Ausführungen sind der aktuellen Technischen Dokumentation zu entnehmen. Für sicherheitsrelevante Lasten sind die Bestimmungen der ETA-20/0798 massgebend.

- 1 Compactplatte (HPL) für eine optimale Druckverteilung an der Oberfläche
- 2 Aluplatte für die Verschraubung des Anbauteils
- 3 Zugstäbe aus faserverstärktem Kunststoff (Polyamid) garantieren die notwendige Festigkeit
- 4 Stahlkonsolen zum kraftschlüssigen Verschrauben mit dem Untergrund
- 5 Unterlage dient als Bohr- und Setzlehre und gibt beim Versetzen die Klebschichtdicke vor
- 6 PU-Schaum mit einem Raumgewicht von 350 kg/m<sup>3</sup>
- 7 Schraubdübel SXRL 10 x 120 FUS
- 8 Injektions-Gewindestange  
- FIS A M8 x 150 (für Mauerwerk)  
- FIS A M8 x 130 (für Beton)
- 9 Injektions-Ankerhülse FIS H 12 x 85 K
- 10 Injektions-Mörtel FIS V Plus 300 T
- 11 Statikmischer FIS S
- 12 Korrosionsschutzspray FTC-CP
- 13 Fräswerkzeugset bestehend aus:  
- 1 Mitnehmer für Frästiefen bis 200 mm  
- 1 Stelling mit Stiftschlüssel  
- 1 Fräseführungsglocke  
- 1 Frästeller Ø125 mm
- 14 Hartmetall-Hammerbohrer  
- Ø10 mm, Bohrerlänge 210 mm  
- Ø12 mm, Bohrerlänge 210 mm
- 15 Werkzeugset bestehend aus:  
- 2 Kupplungsschäfte 150 mm  
- 2 Bits Torx T40
- 16 Bohrlehre UMP® / TRA-WIK® / TWL®
- 17 Ausbläser ABG
- 18 Bürstenset FIS, Ø14 / 20 mm
- 19 Reinigungsbürste BS, Ø10 mm / M8
- 20 Gabelschlüssel, Schlüsselweite 13
- 21 Kartuschenpresse







## Universalmontageplatte UMP®-ALU-TZ / -TQ / -TR

### Das Problem

Durchdringungen in Wärmedämmverbundsystemen stellen ein erhöhtes Risiko für das Eindringen von Wasser oder Bildung von Kondenswasser und Schimmel dar.

### Die Lösung

Mit Universalmontageplatten UMP®-ALU-TZ / -TQ / -TR können diese hohen Anforderungen sicher gelöst werden. Schwere Lasten können mit Universalmontageplatten UMP®-ALU-TZ / -TQ / -TR sicher und kraftschlüssig befestigt werden.

### Ihr Nutzen

Die Unterlage erleichtert das Bohren sowie das Setzen der Gewindestangen. Zudem kann die Montage in einem Arbeitsschritt fertig erstellt werden. Dies spart Zeit und senkt Ihre Kosten.

### Ihre Vorteile

- ✓ Keine Wärmebrücken
- ✓ Kein Eindringen von Wasser
- ✓ Keine Schäden
- ✓ Kraftschlüssige Montage für schwere Lasten

### Das Produkt

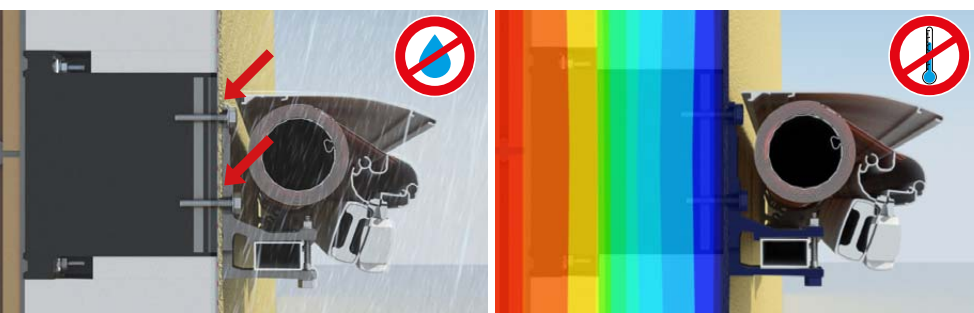
Universalmontageplatten UMP®-ALU-TZ / -TQ / -TR bestehen aus schwarz eingefärbtem, fäulnisbeständigem und FCKW-freiem PU-Hartschaum (Polyurethan) mit vier eingeschäumten Stahlkonsolen zum kraftschlüssigen Verschrauben mit dem Untergrund, einer Aluplatte für die Verschraubung des Anbauteils sowie einer Compactplatte (HPL), welche eine optimale Druckverteilung an der Oberfläche gewährleistet. Zugstäbe aus faserarmiertem Kunststoff (Polyamid) garantieren die notwendige Festigkeit.

- Grundfläche (-TZ): Ø125 mm
- Grundfläche (-TQ): 138 x 138 mm
- Grundfläche (-TR): 238 x 138 mm
- Dicken: 80 – 300 mm
- Nutzfläche (-TZ): 75 x 36 mm
- Nutzfläche (-TQ): 80 x 62 mm
- Nutzfläche (-TR): 162 x 80 mm

Prüfzeugnisse / Bewertungen



Europäisch Technische Bewertung  
ETA-20 / 0798 für UMP®-ALU-TR



### Dosteba AG

CH-8184 Bachenbülach  
Telefon: +41 43 277 66 00

### Dosteba GmbH

D-72770 Reutlingen  
Telefon: +49 7121 30177 10