



Tablettes de fenêtre en fibrobéton



Dosteba

*Elemente sind
Les éléments sont
unsere Stärke
notre point fort*



Tablettes de fenêtre en fibrobéton

Question d'aspect

Les tablettes de fenêtre en fibrobéton sont intemporelles, modernes et donnent à votre immeuble un caractère autonome. Mettez en valeur votre façade avec des tablettes de fenêtre en fibrobéton de Dosteba.

Notre qualité

Les tablettes de fenêtre en fibrobéton peuvent se faire voir. Ils sont esthétiques et garantissent l'absence de ponts thermiques.

Votre bénéfice

Les tablettes de fenêtre en fibrobéton sont confectionnés selon vos souhaits. Divers accessoires vous facilitent un montage simple.

Vos avantages

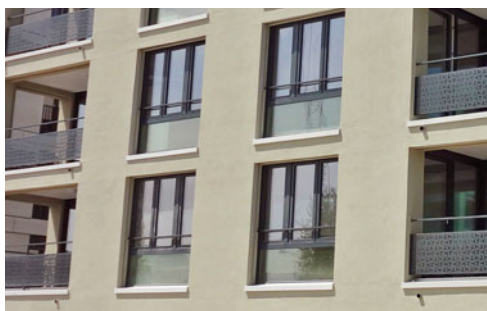
- ✓ Liberté de conception
- ✓ Grand choix d'assortiment
- ✓ Des solutions de détail propres et bien pensées
- ✓ Valeur ajoutée de la façade
- ✓ Absence de ponts thermiques

Le produit

Les tablettes de fenêtre en fibrobéton sont constitués d'une ébauche de tablette de fenêtre en fibrobéton avec une partie moulée insérée en EPS 30 kg/m³. L'épaisseur du béton est de 15 mm sur la surface horizontale, contre 55 mm sur la face avant.

Dimensions

- Hauteurs: 60 / 80 / 100 / 120 mm
- Profondeurs: 180 - 500 mm
- Longueur max.: 3000 mm



Dosteba AG

CH-8184 Bachenbülach

Téléphone: +41 43 277 66 00

Dosteba GmbH

D-72770 Reutlingen

Téléphone: +49 7121 30177 10