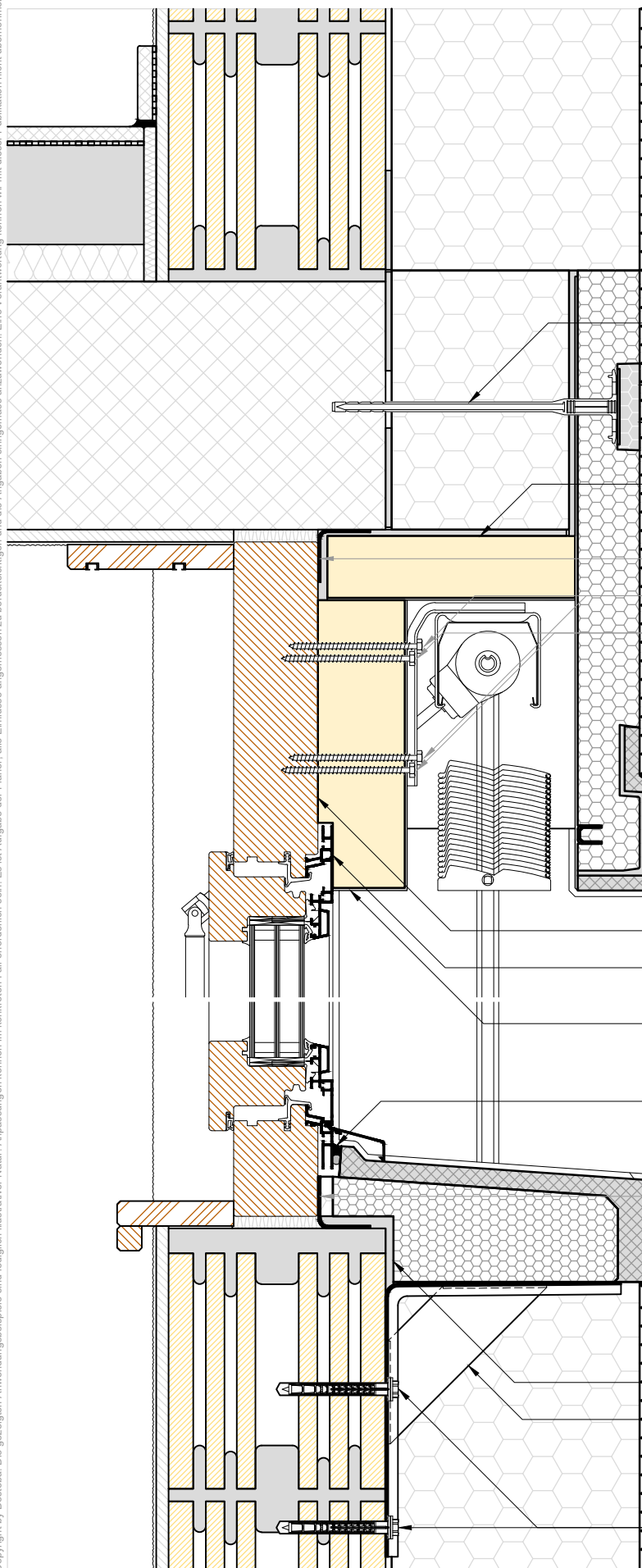


Copyright by Dosteba. Die gezeigten Anwendungsbeispiele sind lediglich illustrativer Natur. Anpassungen können im konkreten Fall erforderlich sein. Es ist Aufgabe der Planer, alle Einflüsse angemessen zu berücksichtigen und die Angaben sinngemäss anzuwenden. Eine Verantwortung können wir mit dieser Publikation nicht übernehmen.



GFB-Gewändehohlsturzelement GOFH 90 ohne Falz, EPS

Fenster (Holz-Metall) mit Store,
Mitte Mauerwerk montiert

Querschnitt 1:5
zugehöriger Grundriss AB.081

Dämmplattendübel

Ausfräsung für
versenkte Dämmplattendübel

Dübelrondelle DüRo-EPS

Sturzisolation Stu-Isol, PU

Luftdichtband

Befestigungsschraube

Stützschaube

Elastischer Anschluss nach SIA 243

GFB-Gewändehohlsturzelement
GOFH 90 ohne Falz, EPS

Fuge mit Klebdichtstoff
MS-Polymer

Klebdichtstoff ST-Polymer

Aussparung für Holz-Metallfenster
Rahmenverbreiterungsisolierung
RaV-Isol®, PU

Fuge mit Klebdichtstoff
MS-Polymer

Luftdichtband

GFB-Fensterbank

Elastischer Anschluss nach SIA 243

Aussparung für Brüstung

Stützwinkel

Schraubdübel SXRL 10x80 FUS